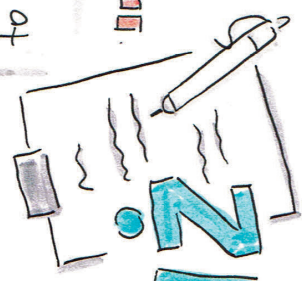


ciekawy temat przydający wagę

TYTUŁ

to bawny opis zdarzeń i faktów

może zawierać opis ŚRODOWISKA, CHARAKTERYSTYKĘ postaci, komentarz autora - ograniczony



zna fakty z relacji świadków, z autopsji, z dokumentów

dotyczy AKTUALNYCH treści

Zarys zawartości REPORTAŻU

KTO? - bohater tekstu

CO? - wydarzenie

KIEDY? - czas

Gdzie? - miejsce

po co? - cel reportażu

DLACZEGO? - przyczyna podjęcia konkretnego tematu

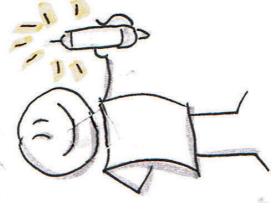
SYLWIA OSZCZYK

gatunek PUBLICYSTYCZNY

REPORTAŻ

AUTOR

to świadek lub uczestnik wydarzeń

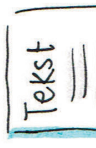


powinien być OBRAZOWY

emocjonalny

Język - literacki

Łączący różne style



dynamiczny

"Reporter się dźwić, powinien się szukać nie wiedzieć i szukać odpowiedzi" W. TOCHMAN

musi być WIARYGODNY



Obiektywny

RZETELNY

to RELACJA z wydarzenia

AUTENTYCZNE dane

data

miejsca

postacie nazwiska

fakty



